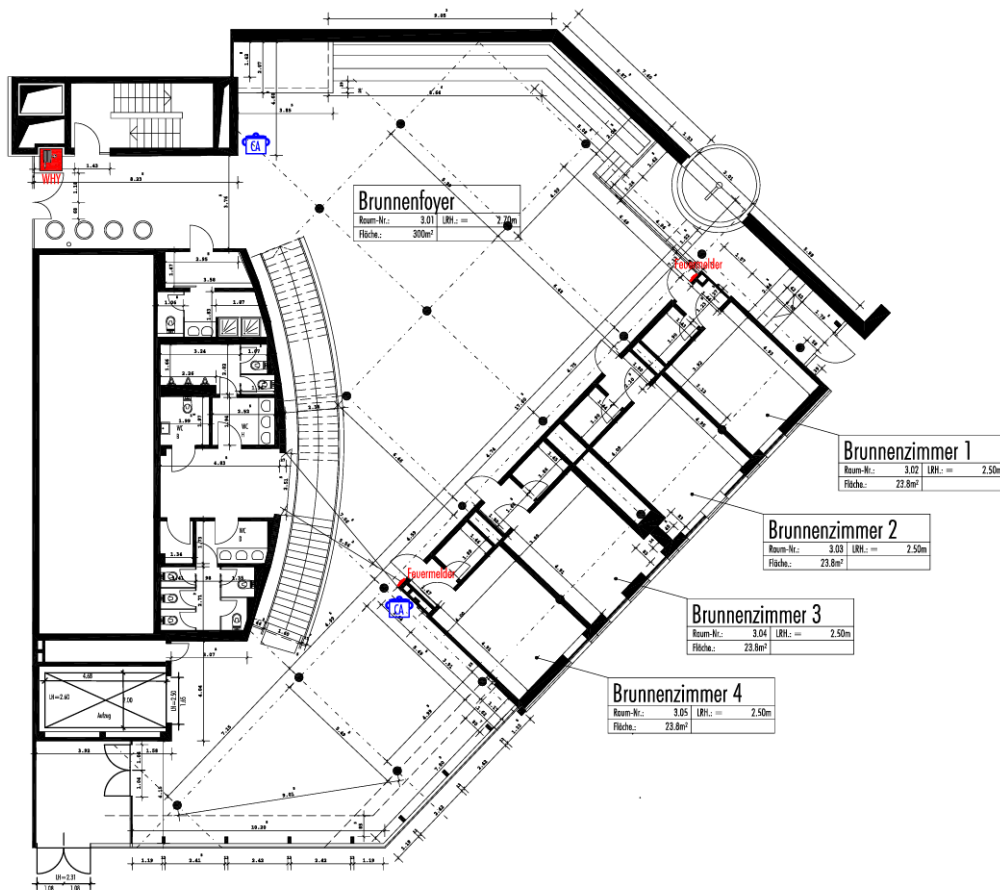


# Cateringbereiche für Crewcaterings und Aufstellmöglichkeiten für Küchenequipment im Rahmen von Konzertveranstaltungen

Brunnenfoyer, Eingang E, Anlieferung Süd, ebenerdig



## Aufstellmöglichkeit 1

- Trinkwasser: ½" Schraubanschluss
- Abwasser: 40mm-Rohr mit Geruchsverschluss
- Strom: 2 Stück 16A CEE, Schuko

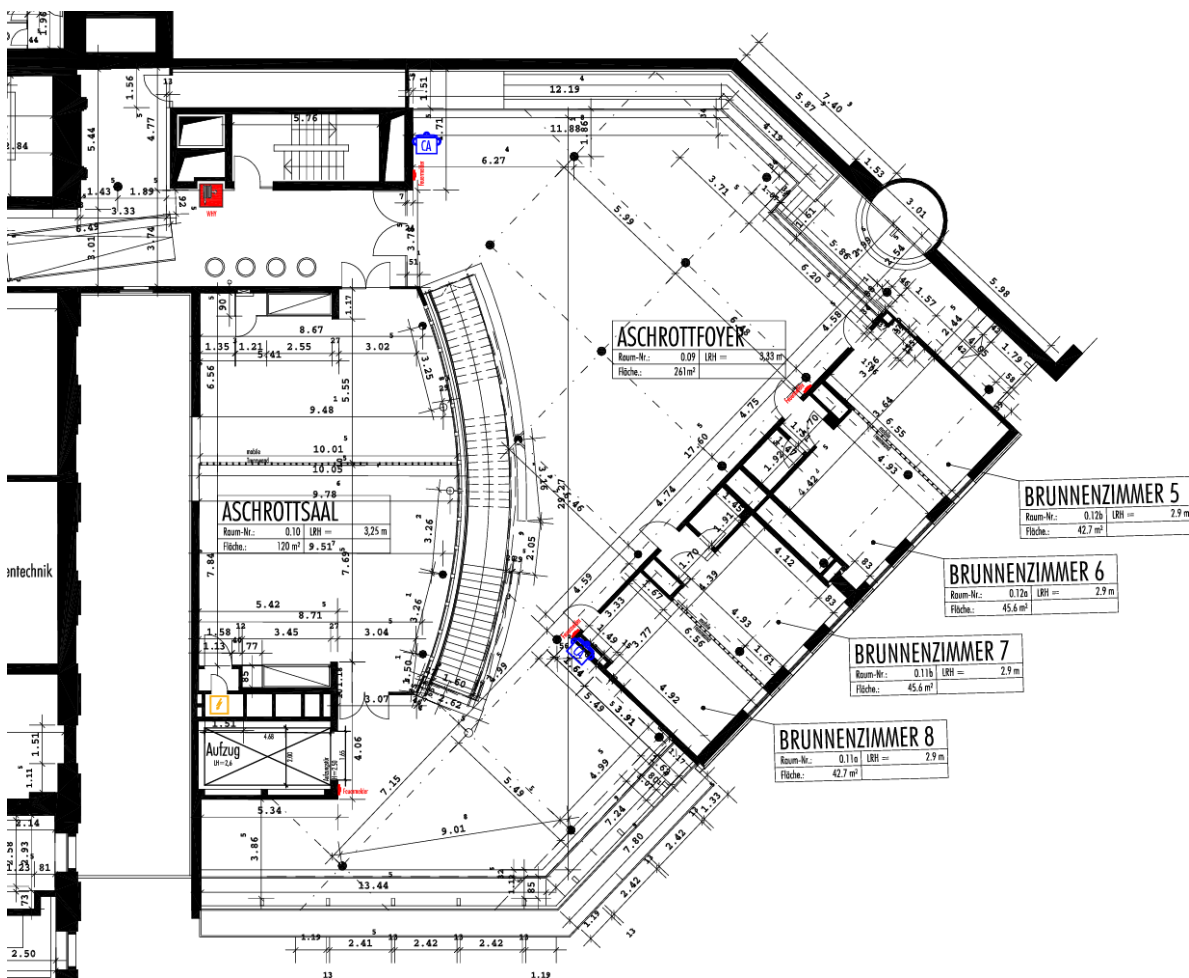
## Aufstellmöglichkeit 2 - bevorzugte Aufstellfläche!

- Trinkwasser: ½" Schraubanschluss
- Abwasser: 40mm-Rohr mit Geruchsverschluss
- Strom: 2 Stück 16A CEE, 1 Stück 32A CEE, Schuko

## Wichtige Hinweise:

Bitte informieren Sie uns im Vorfeld, welche Aufstellmöglichkeit genutzt werden soll, damit wir Spritzschutzwände bereitstellen und ggf. die Brandmeldeanlage in diesem Bereich abschalten können. Zusätzliche Stromanschlüsse können auf Wunsch bereitgestellt werden.

Aschrottfoyer, Eingang E, Anlieferung Süd, über Lastenaufzug erreichbar



**Aufstellmöglichkeit 3 – Verlegen eines Bodenbelages (Marley) notwendig!**

- Trinkwasser: ½“ Schraubanschluss
- Abwasser: 40mm-Rohr mit Geruchsverschluss
- Strom: 1 Stück 16A CEE, 1 Stück 32A CEE, Schuko

**Aufstellmöglichkeit 4 – Verlegen eines Bodenbelages (Marley) notwendig!**

- Trinkwasser: ½“ Schraubanschluss
- Abwasser: 40mm-Rohr mit Geruchsverschluss
- Strom: 2 Stück 16A CEE, Schuko

**Wichtige Hinweise:**

Bitte informieren Sie uns im Vorfeld, welche Aufstellmöglichkeit genutzt werden soll, damit wir Spritzschutzwände bereitstellen und ggf. die Brandmeldeanlage in diesem Bereich abschalten können. Zusätzliche Stromanschlüsse können auf Wunsch bereitgestellt werden.

Im Aschrottfoyer muss durch Verlegen eines Bodenbelages auf Kosten des Veranstalters die Verschmutzung des Parketts sicher verhindert werden.